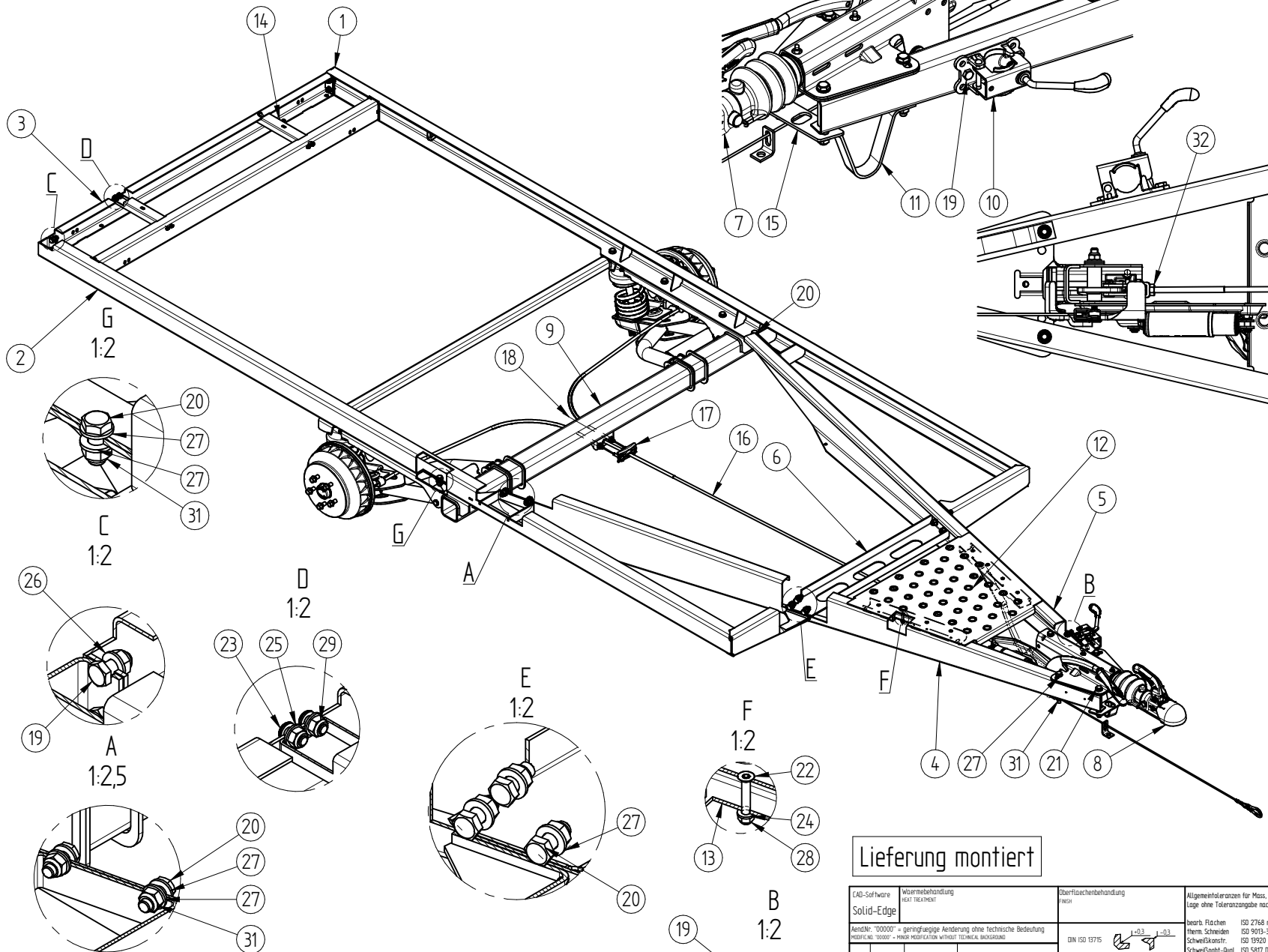


6BK060.001	6AG008.001	Φ112x5 - M12x1,5
Herstellernummer	Spiralfederachse Art. Nr.	Radanschluss

ET: (mit standard Lager) 26-35 mm
 ET: (mit 6X0500.114 Lager) 12-48 mm
 Mit Bremslager 6X0500.114 und ET: -5 mm
 Lagerlebensdauer = 28.000 km

CAD-Software Solid-Edge	Wärmebehandlung HEAT TREATMENT	Oberflächenbehandlung FINISH	Abmessungen DIMENSIONS	Allementoleranzen für Mass, Form und Lage ohne Toleranzangabe nach: bearb. Flächen ISO 2768 mK therm. Schneiden ISO 9013-342 Schweißkonstr. ISO 13920 BF Schweißnaht-Qual. ISO 5817 D	Tolerances unless otherwise specified, for form and position as per: machined surfaces ISO 2768 mK thermal cut ISO 9013-342 welded construction ISO 13920 BF welding quality ISO 5817 D	Alle Rechte, wie Vervielfältigung oder Weitergabe an Dritte, vorbehalten, auch fuer Schutzrechtserteilung nach DIN 34. WE RESERVE ALL RIGHTS LIKE REPRODUCTION OR DISCLOSURE TO A THIRD PARTY ALSO FOR GRANTING OF PATENTS ACCORDING DIN 34. Diese Maße werden bei der Abnahme besonders geprüft! THESE DIMENSIONS ARE USED TO BE SPECIALLY CHECKED
Änd.Nr. "00000" = geringfügige Änderung ohne Technische Bedeutung Änd.Nr. "00001" = MINOR MODIFICATION WITHOUT TECHNICAL BACKGROUN		DIN ISO 13715	1:0.3			
	Gewicht WEIGHT	200,938 kg 6BK060.001	Herstellung RECOMMENDED PRODUCT	Werkstoff MATERIAL	Zeichn.Nr. DRAWING-Nr.	Artikel-Nr. ART.Nr.
	ISO-Methode		Gezeichnet DRAWN	Geprüft CHECKED	6BK060	SEE TABLE
	Datum DATE	2023.05.09	Name Name	B. Toth	J. Vincze	
	Maßstab SCALE	1:10			Benennung/DESCRIPTION Fahrgestell, gebremst Chassis braked SGB-18M	
Index REF.	Änd. Nr. MODIF. No.	Datum DATE	Name			

Blatt
SHEET
Von
OF
2
Blattformat
SHEET SIZE
A2



Tétel / Teil	Megnevezés / Bezeichnung	Db / Stk.	Cikkszám / Art. Nr.
1	Langsträger geschw.	1	6BK035.001
2	Langsträger geschw.	1	6BK035.002
3	Querträger geschw.	2	6BB017.001
4	Zugholm geschw.	1	6BK033.001
5	Zugholm geschw.	1	6BK033.002
6	Querträger	1	6BK059.001
7	KF20-A GF K20B N3	1	6J2863.001
8	Soft Dock für Blechkupplungen	1	6X0078.006
9	Spiralfederachse	1	SEE TABLE
10	Klemmhalter kpl.	1	6F5121.001
11	Stützfuß	1	6B0506.001
12	Platte	1	6BK036.001
13	Anschraubelement	2	6BK040.001
14	Verstärkung	2	6BK107.001
15	Deichselholmlasche	1	6B1127.001
16	Gewindestange	1	6B1842.134
17	Ausgleichswaage kpl.	1	409904.001
18	Seilzug	2	980202.09
19	Sechskantschraube	10	6X0933.028
20	Sechskantschraube	18	6X0933.042
21	Sechskantschraube	4	6X0931.182
22	Senkkopfschraube	8	6X7991.061
23	Hlf. csavar	8	6X7380.005
24	Scheibe	8	6X0125A004
25	Scheibe	8	6X0125A005
26	Scheibe	10	6X0125A006
27	Scheibe	38	6X0125A007
28	Sicherungsmutter	8	6X0985.004
29	Sicherungsmutter	8	6X0985.005
30	Sicherungsmutter	10	6X0985.006
31	Sicherungsmutter	22	6X0985.007
32	Sechskantmutter	1	6X0934.023

Lieferung montiert

EAD-Software Solid-Edge	Wärmebehandlung HEAT TREATMENT	Oberflächenbehandlung FINISH	Allgemeintoleranzen für Mass, Form und Lage ohne Toleranzangabe nach: bearb. Flächen ISO 2768 mK therm. Schneiden ISO 9013-342 Schweißkonstr. ISO 13920 BF Schweißgüht-Qual. ISO 5817 D	Toleranzen unless otherwise specified, for form and position as per: machined surfaces ISO 2768 mK thermal cut ISO 9013-342 welded construction ISO 13920 BF welding quality ISO 5817 D	Alle Rechte, wie Vervielfältigung oder Weitergabe an Dritte, vorbehalten, auch fuer Schutzrechtserteilung nach DIN 34. WE RESERVE ALL RIGHTS LIKE REPRODUCTION OR DISCUSSING TO A THIRD PARTY ALSO FOR GRANTING OF PATENTS ACCORDING DIN 34. Diese Maße werden bei der Abnahme besonders geprüft! THESE DIMENSIONS ARE USED TO BE SPECIALLY CHECKED
Art.Nr.: "00000" = geringfügige Änderung ohne Technische Bedeutung PART NO. "00000" = MINOR MODIFICATION WITHOUT TECHNICAL BACKGROUN					
	Gewicht WEIGHT	200,938 kg 6BK060.001	Fertigungs- REFINISHED PRODUCT	Werkstoff MATERIAL	Roboter, Nr. ART. No.
	ISO-Methode		Gezeichnet DRAWN	Geprüft CHECKED	Artikel-Nr. ART. No.
	Datum DATE	2023.05.09	Name Name	B. Toth	J. Vincze
	Maßstab SCALE	1:10			6BK060 Fahrgestell, gebremst Chassis braked SGB-18M
Index REF	Änd. Nr. MODIF. No	Datum DATE	Name		Blatt SHEET
					2 2 A2

6BK060.001	6AG008.001	Ø112x5 - M12x1,5
Herstellernummer	Spiralfederachse Art. Nr.	Radanschluss